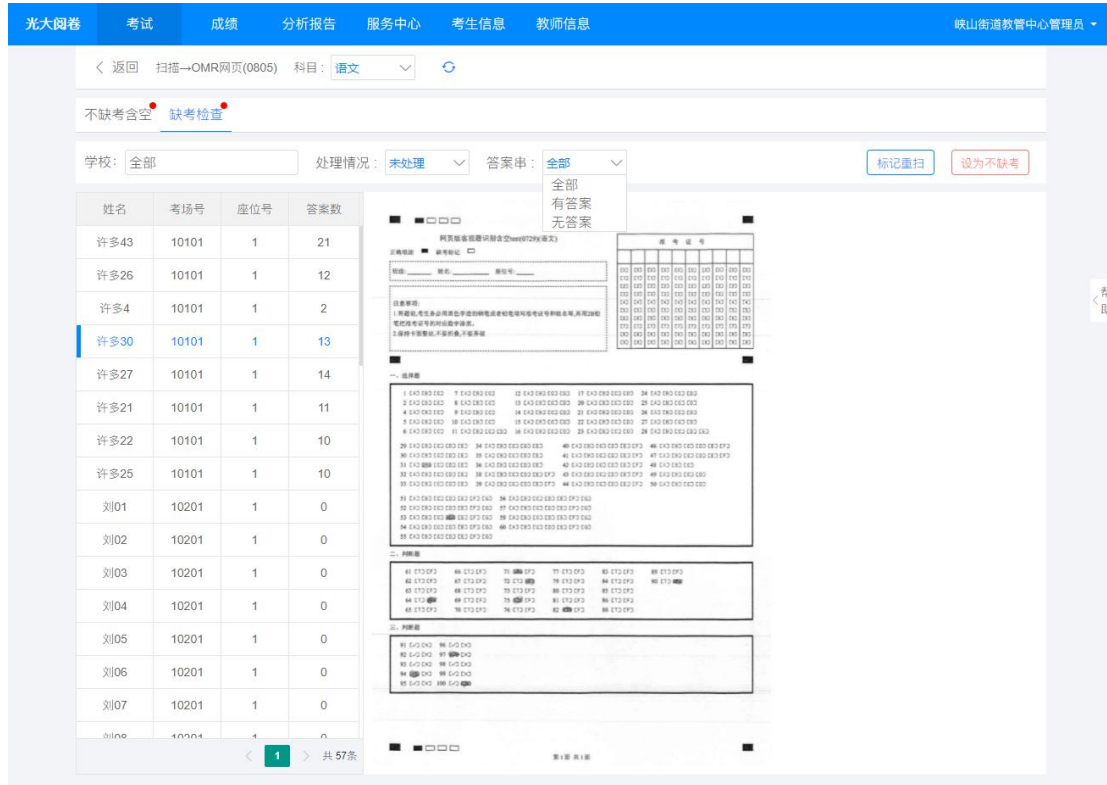
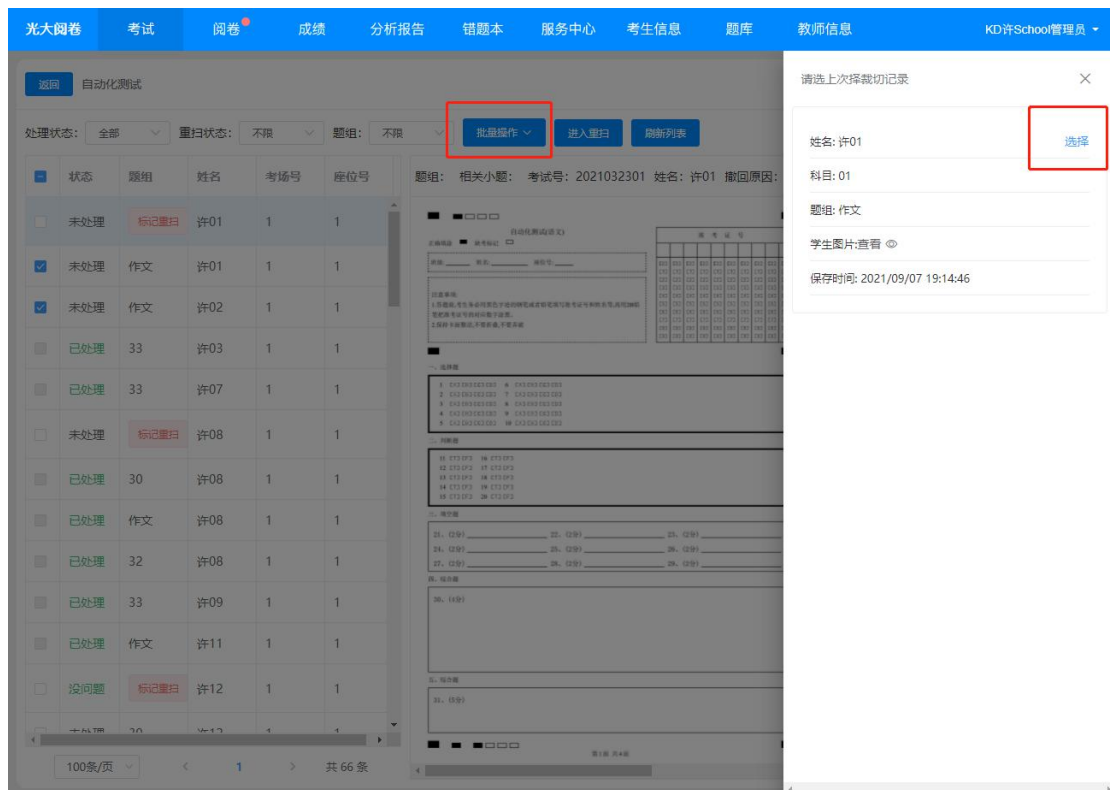


# ☆☆☆重点

1. 缺考检查：网页版支持检查缺考学生答题卡，包括有答案和无答案的考生，可将考生转为不缺考；支持将该考生标记重扫。



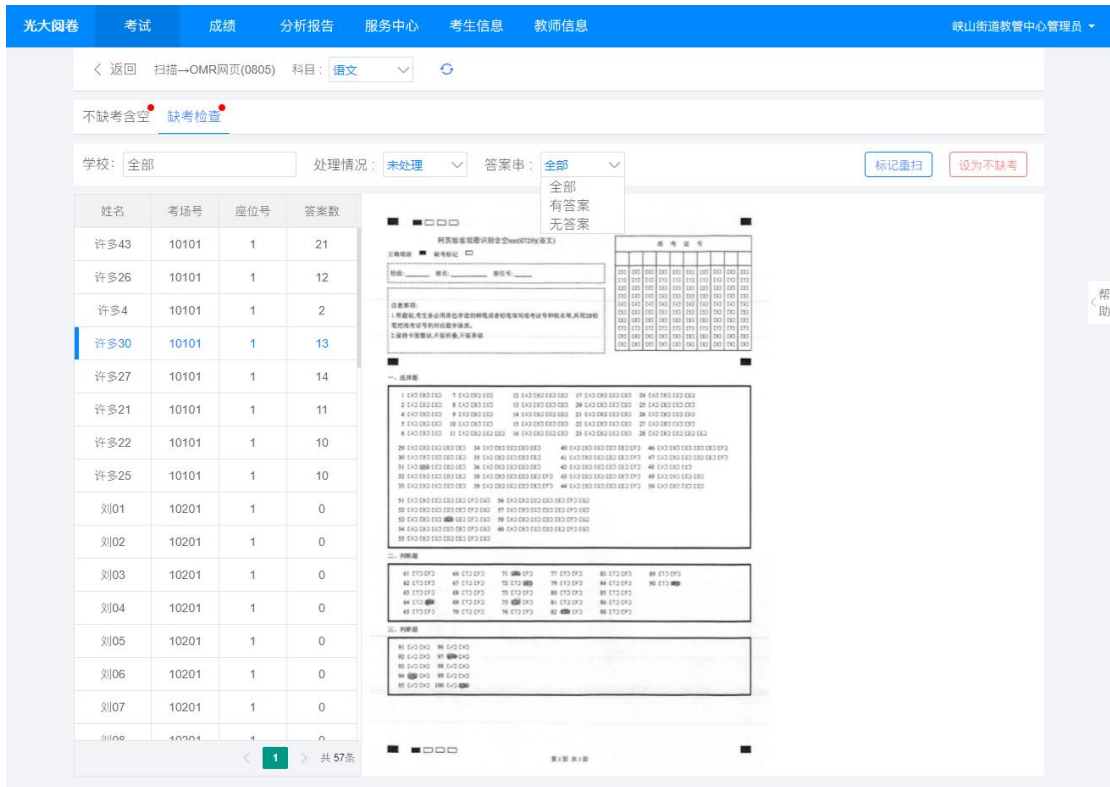
2. 处理撤回卷支持选择多张图片批量裁切。  
目前需先裁切一个考生后，再批量选择需重新裁切的考生题组进行操作。



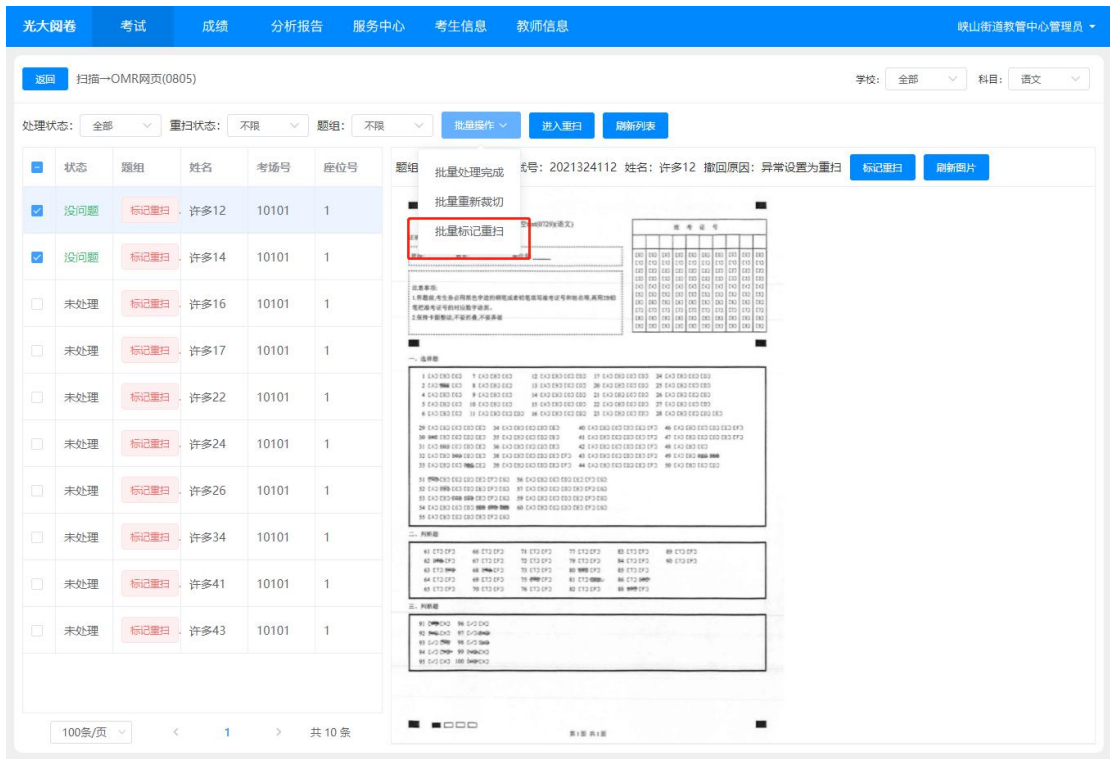
### 3. 修复了已知问题

## 扫描

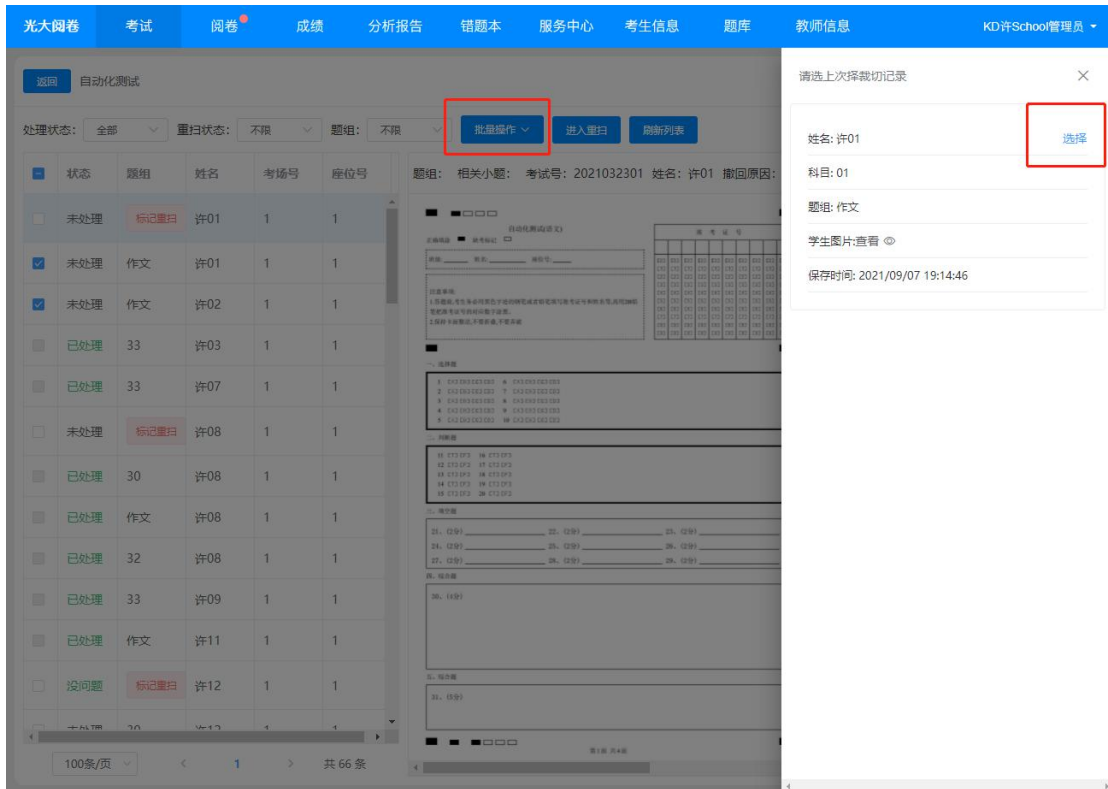
4. 支持旧考试的扫描数据进行网页识别检查功能
5. 缺考检查：网页版支持检查缺考学生答题卡，包括有答案和无答案的考生，可将考生转为不缺考；支持将该考生标记重扫。



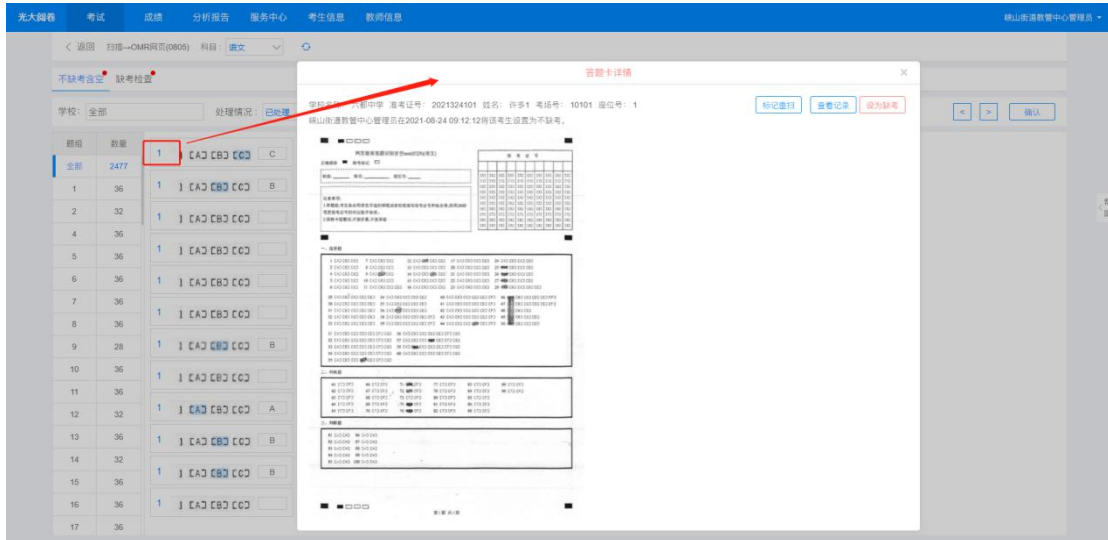
6. 阅卷撤回卷：支持将考生答题卡批量标记为重扫，并筛选需重扫的答卷进行重扫。

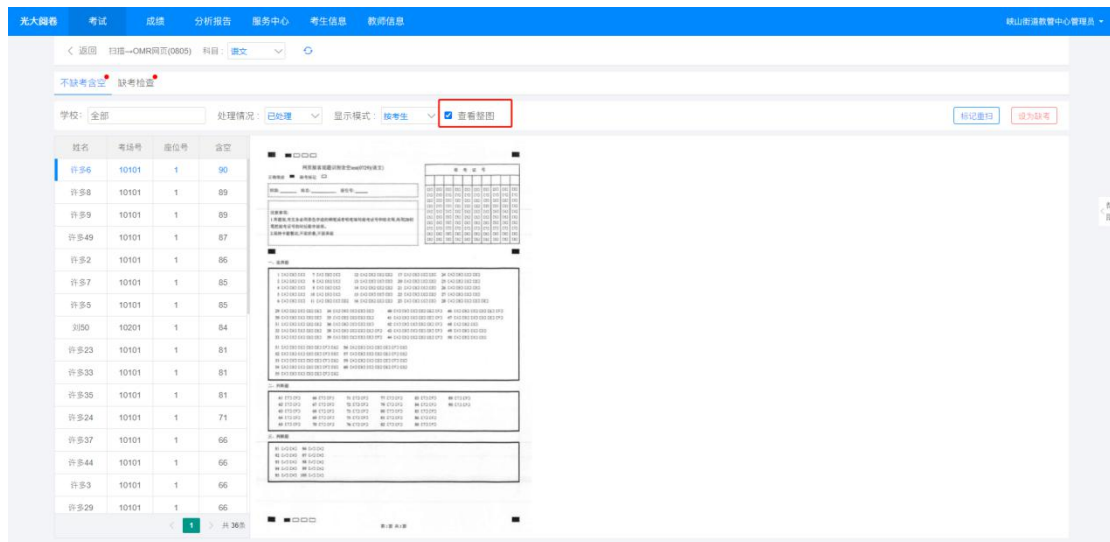


7. 处理撤回卷支持选择多张图片批量裁切。目前需先裁切一个考生后，再批量选择需重新裁切的考生题组进行操作。



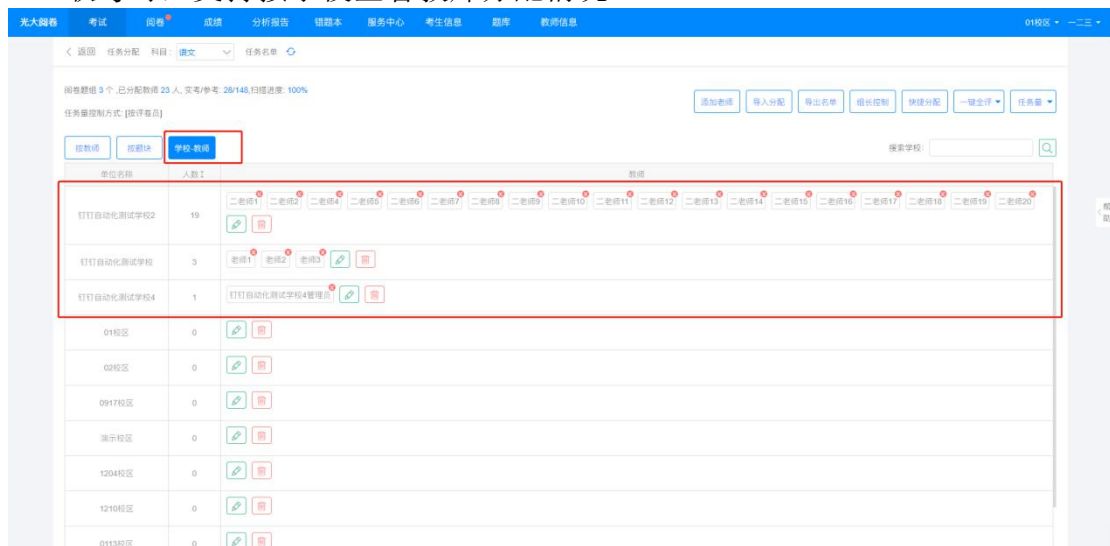
8. 不缺考检查：网页识别检查支持查看考生答题卡整图，以及该答题卡操作记录；支持将考生标记为缺考或标记重扫。



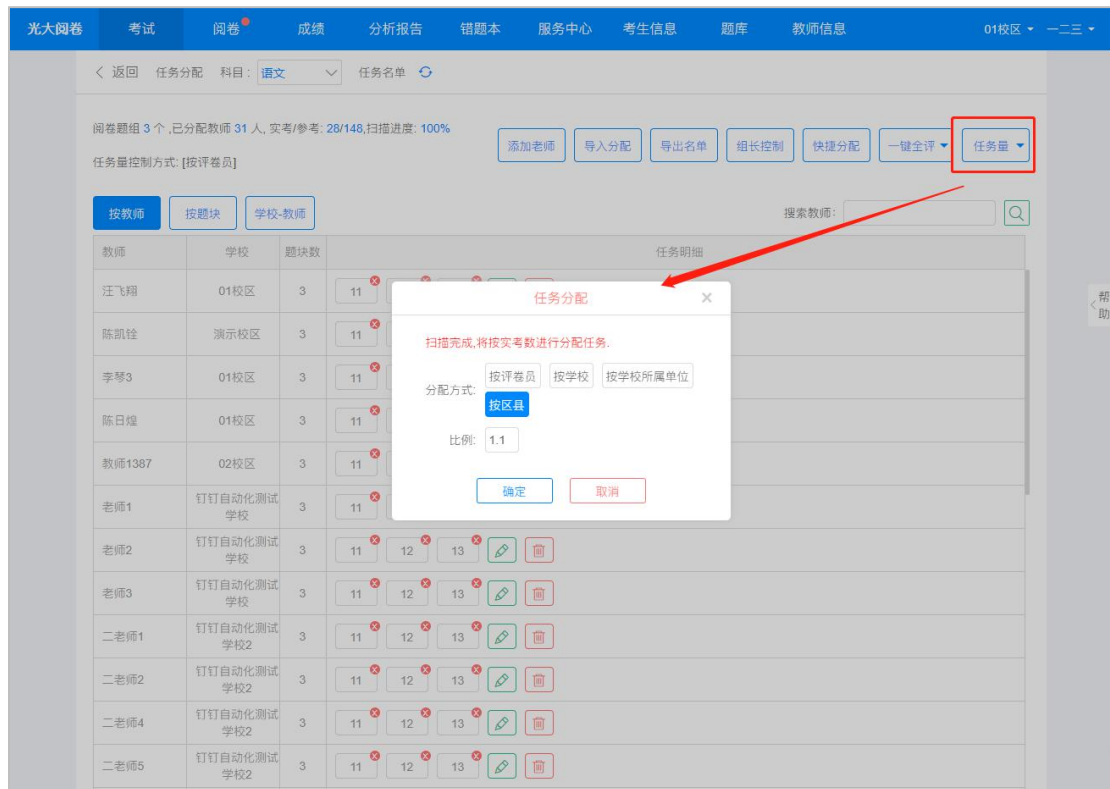


## 任务分配

9. 联考时，支持按学校查看教师分配情况。



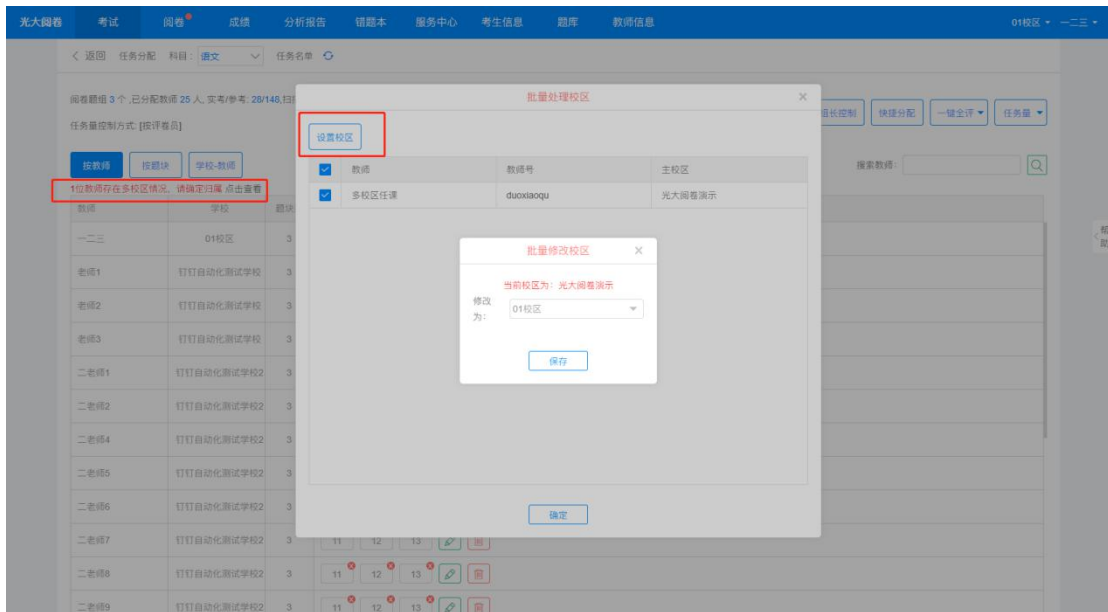
10. 支持按区县控制阅卷量；



支持查看各单位的实考量，并修改题组阅卷量。



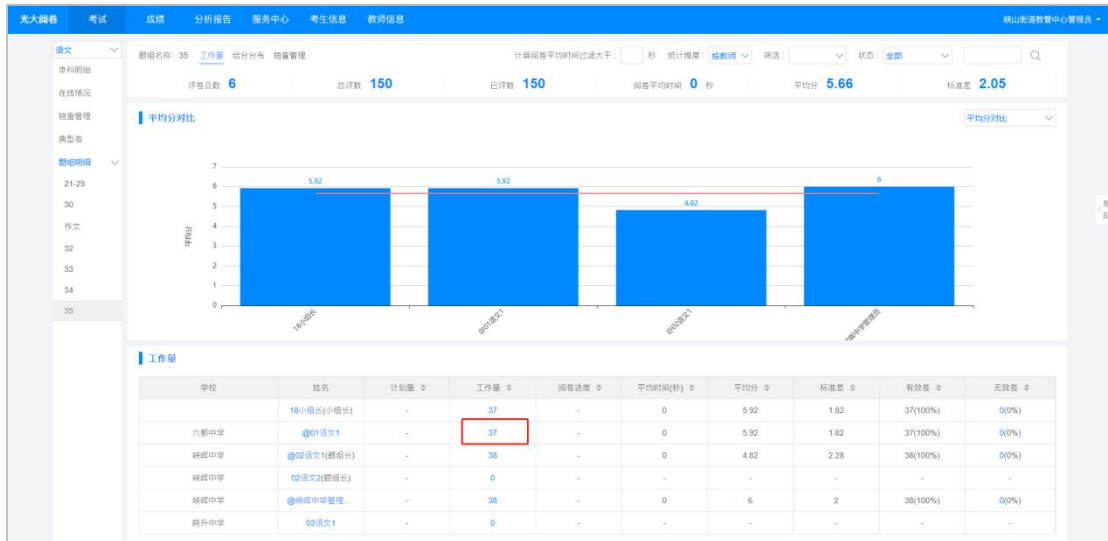
11. 添加阅卷教师时，不存在任课校区或存在多个校区的教师，支持修改归属校区



12. 优化了分配教师保存较慢的问题。

## 阅卷监控

13. 存在多个角色（组长、组员）的评卷用户，工作量查询界面只显示合计的数量；支持点击相应工作量数查看各角色相应工作量数。



角色	工作量	平均时间(秒)	平均分	标准差	有效卷	无效卷
题组长	10(仲裁卷: 12)	2.8	33.8	25.16	8(80%)	2(20%)
小组长	1(仲裁卷: 1)	8	60	0	1(100%)	0(0%)
组员	1	4	60	0	1(100%)	0(0%)

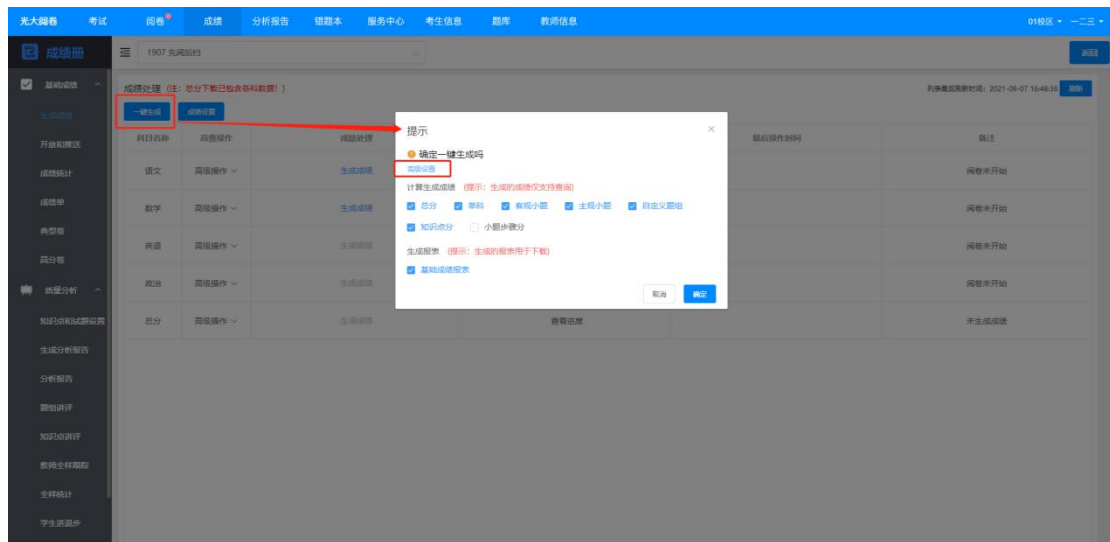
14. 查看阅卷量界面，联考控制任务量时，当整个题组进度是 100%时，参考学

校或区县查看进度也置为 100%。

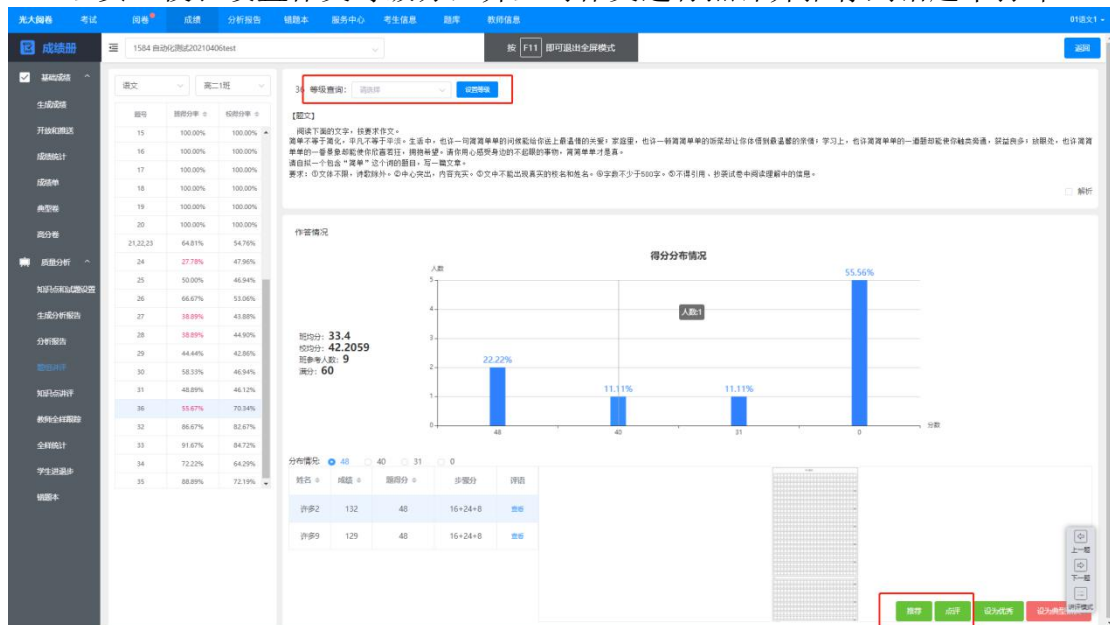
### 15. 阅卷监控查看典型卷，支持按筛选条件下载列表考生的典型卷

## 成绩

16. 生成成绩、分析支持勾选只生成部分数据（自定义题组、客观题、单科成绩、知识点等）



17. 题组讲评界面，已绑定了作文类型的题目，支持年级长、备课组长、考试管理员、校长设置作文等级分，并且对作文进行点评并推荐到错题本打印。



## 阅卷

18. 存在多小题的题组改卷支持使用√×打分